

# *Let's Join Us!*

ちょっと勉強しませんか！



神戸税経新人会

<http://www.kobe-shinjinkai.com>

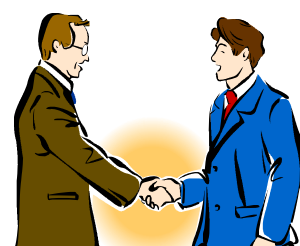
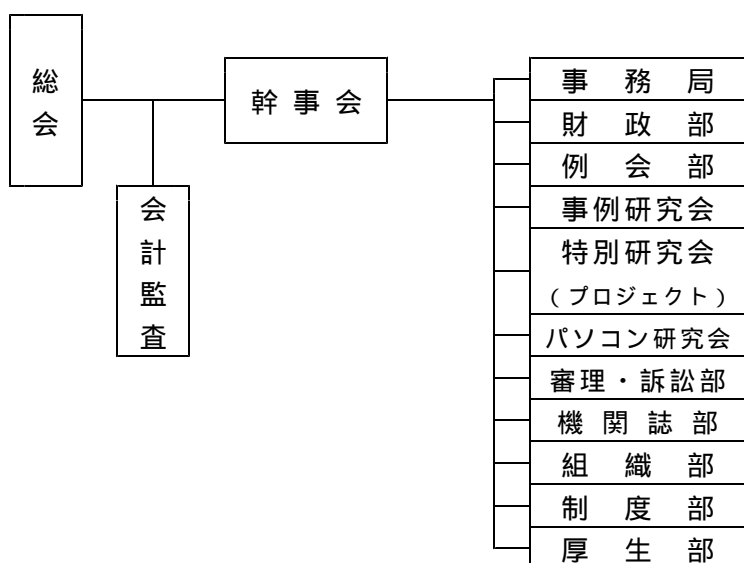
## 目 的

国民大衆の権利を擁護する立場から、税制・税法・税務・行政・経営及び会計の理論と実務に関する研究を行う。

国民大衆の権利を擁護する立場から職業会計人の自主権の確立並びにすべての会員の地位の向上を目指す。

会員相互の親睦と経験の交流を図る。

## 組 織 図



### 税経新人会全国協議会

全国各地に19の税経新人会があり共に活発な活動をおこなっています。税経新人会全国協議会は全国各地の税経新人会の交流の場です。

## 会員資格

職業会計人  
弁護士  
大学教授等

又は の事務所員  
経営又は会計の実務に従事する者  
税制・税法・税務行政・経営及び会計の理論と実務に関心を持つ者

## 税経新報

税経新報は税理士や公認会計士を中心として編集された業界専門誌です。

税経新報は会社法改正・税法改正などに瞬時に対応！論文や意見を全国の会員が発表し、学者や研究者の先生方も応援し、寄稿して下さっています。実務研究や裁判（判）事例、調査体験、事務所経営など業務にとって大いに参考になるものも多数掲載されており毎月発行・会員に送付されます。



例会・事例研究会等の活動状況 (H23年度実績)

行事	年月日	テーマ・内容
定時総会	2011.07.09	第50回定時総会(神戸ポートピアホテル) 総会 14:00 講演会 16:00「探偵ナイトスクープ、産みの親が語る制作秘話」 講師:松本 修氏(朝日放送㈱ 編成本部 制作局 テレビ制作部プロデューサー) 懇親会 18:00
例会部	2011.09.22	テーマ:「税理士損害賠償責任保険について」
	2011.10.14	テーマ:「ミスターXに聞く」
	2011.11.25	テーマ:「税理士事務所リスク管理」
	2011.12.13	テーマ:「会社の解散と清算について」
	2012.02.09	テーマ:「確定申告改正事項・難問検討会」
	2012.04.11	テーマ:「評価基準の作成要領について」
プロジェクト部	2011.09.09-09.11	第47回 加賀全国研究集会
パソコン研究会		ホームページの維持管理を実施
機関誌部		神戸税経新人会の活動状況がわかる機関誌「神戸税経新人会ニュース」を 会員による原稿で作成。月一回のペースで年12回発行
事例研究会	2011.09.06	第1回 事例研究会「税理士の損害賠償責任」
	2011.10.05	第2回 事例研究会「税理士の損害賠償責任」
	2011.11.09	第3回 事例研究会「税理士の損害賠償責任」
	2011.12.07	第4回 事例研究会「税理士の損害賠償責任」
	2012.01.12	第5回 事例研究会「税理士の損害賠償責任」
	2012.02.06	第6回 事例研究会「税理士の損害賠償責任」
	2012.04.06	第7回 事例研究会「税理士の損害賠償責任」
	2012.05.08	第8回 事例研究会「税理士の損害賠償責任」
	2012.06.06	第9回 事例研究会「税理士の損害賠償責任」
厚生部	2011.10.15	「豪華ヨットに乗って淡路花博の跡地を見る」
	2011.11.19	ミステリーツアー
	2011.12.10	第68回ゴルフコンペ 滝野カントリー倶楽部迎賓館コース
	2012.04.14	京都「ねじりマンボから哲学の道」さくら満開
	2012.05.12	第69回ゴルフコンペ&千年藤 フォレスト市川、大歳神社
組織部	随時	証票伝達式等での入会案内配布他
新年会	2012.01.14	【創立50周年記念事業・新年会・合格者歓迎会】 (場所)神戸ポートピアホテル 本館地下1階 「和楽」国の財務省 講師:兵庫県立大学院 中野雅至教授 15:00-16:30 講演会 17:00- 記念事業・新年会・合格者歓迎会
制度部	2011.10.29	税経新人会全国協議会 シンポジウム 「国税通則法改正案と変貌する税務調査」
	2012.06.15	制度部研修「遺言代用信託を利用した株式信託方式の事業承継」

## 入会のご案内

神戸税経新人会は、職業会計人を中心とする自主的な研究団体です。税理士・会計士・弁護士・不動産鑑定士など士業を中心に百十数名の会員を有し、職業会計人が日常ぶつかる実務上の諸問題をテーマとして研究活動を続けています。

毎月の例会や事例研究会など月次の活動ではタイムリーなテーマを取り上げ、プロジェクト部など年次の活動ではロングランな問題やアカデミックな問題をテーマとして取り上げ、研究に取り組んでおります。これらのテーマは会員の総意として決定され、研究成果については会報や機関誌への掲載のほか、全国研究集会における発表といった形で会員に報告され、情報を共有することができるようになっています。

当会ではこのほか、会員相互間の親睦を深め情報交換を気軽に行えるよう、各種行事も開催しています。

税務・経営・会計・法務などの諸問題について社会が複雑化・高度化・IT化する中で職業会計人が国民の立場から憲法に定められた諸権利について研究し見識を高めることは必然です。

職業会計人のみならず当会の研究活動に興味を持たれた方はぜひ神戸税経新人会に入会して自由かつ自主的な研究を盛り上げてください。ご入会をお待ちしています。

共に切磋琢磨いたしましょう！

(事務局) 入会申込・お問い合わせは

〒650-0034

神戸市中央区京町79番地日本ビルヂング10F

濱田在人税理士事務所内

Tel 078-327-8508 Fax 078-327-8509

E-Mail : info@kobe-shinjinkai.com

ホームページ : <http://www.kobe-shinjinkai.com>

## 入 会 届

神戸税経新人会 御中

年 月 日

私は貴会の趣旨に賛同し、入会を申し込みます。

氏 名 \_\_\_\_\_ 印

フリガナ 氏 名		資 格	
事務所住所	〒	事務所電話	
Eメール		事務所FAX	
自宅住所	〒	自宅電話	

推薦者 \_\_\_\_\_ 幹事会承認日 \_\_\_\_\_ 年 月 日